



Touch Display Launcher

版本 1.0

使用说明书

目录

简介	3
关于启动器	4
使用启动器	5
更改群组	5
设置	6
添加新图标	7
编辑图标	8
编辑群组	10
更改壁纸	11
其他设置	11

简介

通过本软件，您可以使用笔或手的触摸操作来启动软件程序。

- 软件程序可添加和更改。
- URL 和应用程序中创建的文件可注册。

本软件适用于 PN-L601B/PN-L602B/PN-L702B/PN-L802B。

重要信息

- 请注意，除了由法律规定的赔偿之外，日本夏普株式会社对于客户或第三方在使用本软件时所产生的错误不承担责任，对于在使用本软件时所产生的任何其他有关本软件的故障或损坏也不负责任。
- 未经本公司许可，不允许抄录或复制本手册和 / 或本软件的部分或全部内容。
- 作为我们不断完善自我的宗旨的一部分，为了改进产品性能，夏普公司保留不预先通知就更改设计和规格的权利。
- 内容或详细信息可能会根据屏幕配置和操作系统版本等因素而有所不同。
- 本手册不包含 Windows 的基本使用说明。
- 本手册中使用的路径假设的是本软件安装在默认文件夹中的情况。 实际路径可能会根据安装过程中指定的文件夹而有所不同。

商标

- Microsoft、Windows、Windows Vista 及 Internet Explorer 是 Microsoft Corporation 在美国与 / 或其他国家或地区的注册商标或商标。
- 所有其它的商标及产品名称均为其所有权人的商标或注册商标。

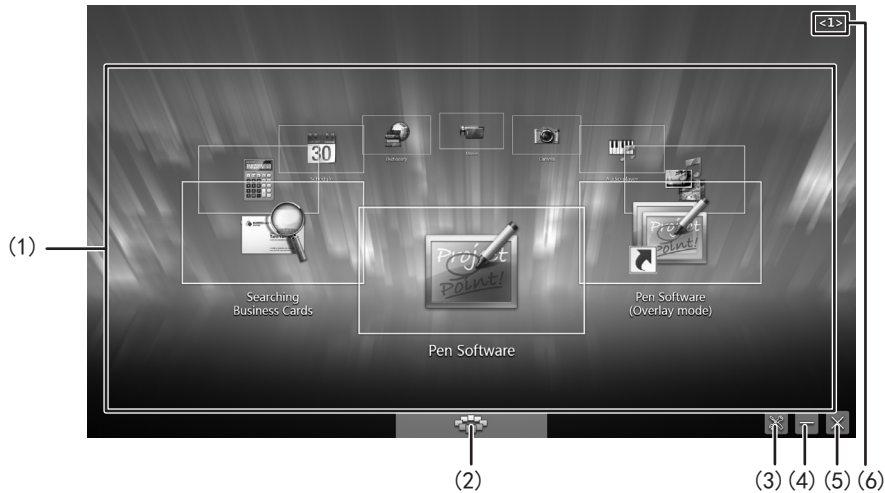
关于启动器

按照以下步骤启动软件。

- 在桌面上，快速触碰“Touch Display Launcher”快捷键图标（）两次（或双击该图标）。
- 单击“开始”按钮，然后选择“所有程序”－“SHARP Touch Display Launcher”－“Touch Display Launcher”。

提示

- 您可以将启动器设置为每次启动计算机时自动启动。（第 11 页）
- 安装时，选择“将 Touch Display Launcher 添加至启动项”复选框，将启动器设置为每次启动计算机时自动启动。
- 不支持使用辅助显示器。
- 将屏幕分辨率设置为 1920 x 1080，并将屏幕颜色设置为 32 位。



(1) 图标显示区域

可启动的软件程序、文件及 URL 会显示为图标。
最多显示 10 个图标。
图标设置可更改。（第 8 页）

(2) 选择群组

图标显示区域中显示的群组可更改。（第 5 页）
本软件中有 5 个群组，可为每个群组注册一个图标。
如果根据意向分组，则更改所需群组即可更改图标显示。

(3) 设置

更改启动器设置。（第 6 页至第 11 页）

(4) 最小化

将启动器最小化。

(5) 关闭

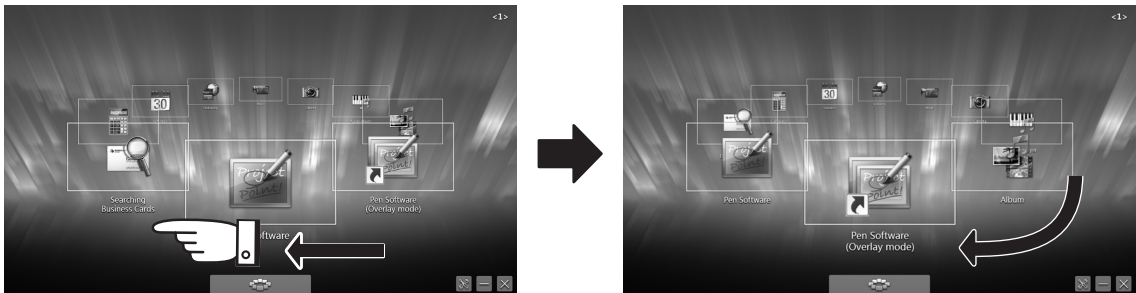
关闭启动器。

(6) 群组名称

显示群组名称。

使用启动器

触碰图标启动在该图标中注册的软件程序。
拖动图标显示区域时，图标将旋转。



图标旋转。

- 提示
- 如果您没有访问文件的权限，触碰该图标将不会进行任何操作。（例如，该图标中注册的文件只有另一用户有权限进行访问时。）
 - 您可以将启动器设置为当触碰某一图标时，该图标旋转至正前方，再次触碰该图标即可启动软件程序。（第 11 页）

更改群组

更改图标显示区域中显示的群组。
如果根据意向分组，则更改所需群组即可更改图标显示。

1. 触碰“选择群组”。




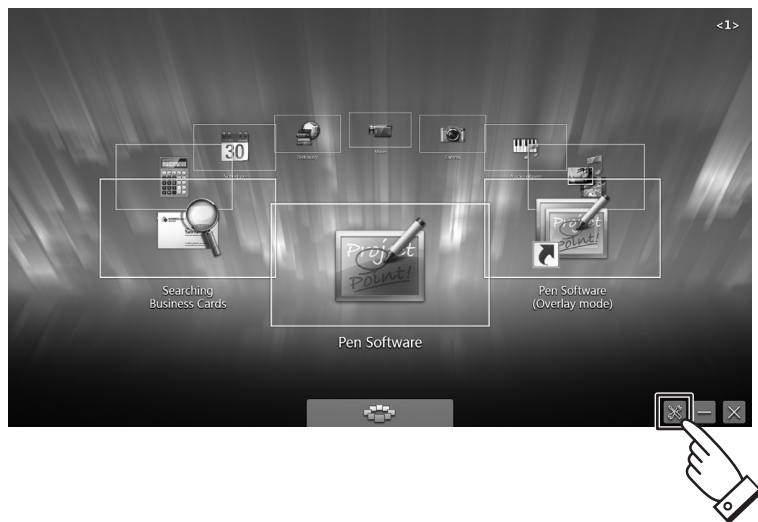
2. 触碰要显示的群组。

- 提示
- 群组中的图标可进行排序。 可向群组添加图标或将图标从群组中删除。（第 7 页至第 9 页）

设置

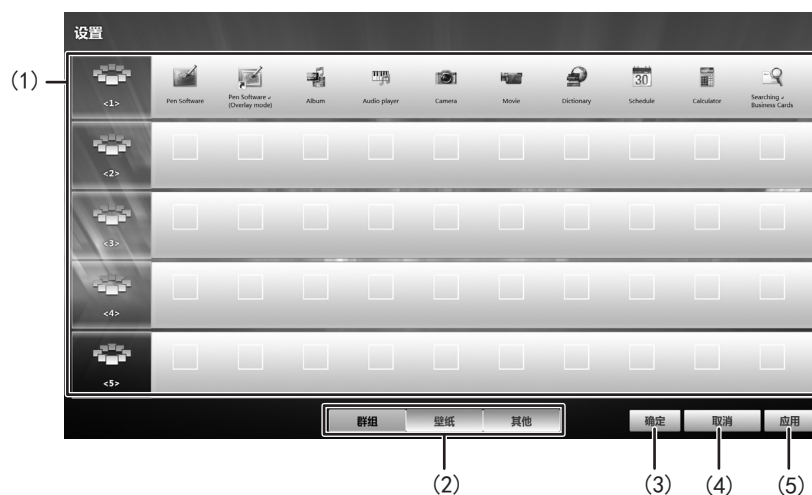
启动器设置可更改，例如添加图标和更改背景。

1. 触碰启动器中的 。



将出现启动器设置屏幕。

屏幕示例：群组设置屏幕



- (1) 设置屏幕

显示各种设置。

- (2) 群组、壁纸及其他

更换为各功能屏幕。

- (3) 确定

应用设置并返回启动器屏幕。

- (4) 取消

返回启动器屏幕。

如果您更改了设置，将出现确认消息。要应用设置并返回启动器屏幕，请触碰“应用”。要返回启动器屏幕而不应用设置，请触碰“不应用”。

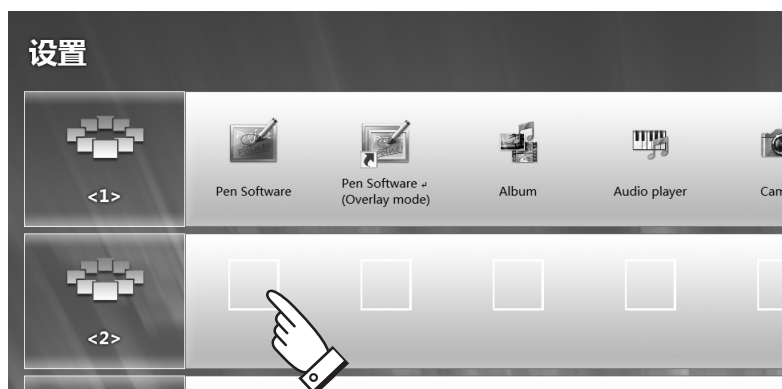
要返回设置屏幕，请触碰“取消”。

- (5) 应用

应用设置。

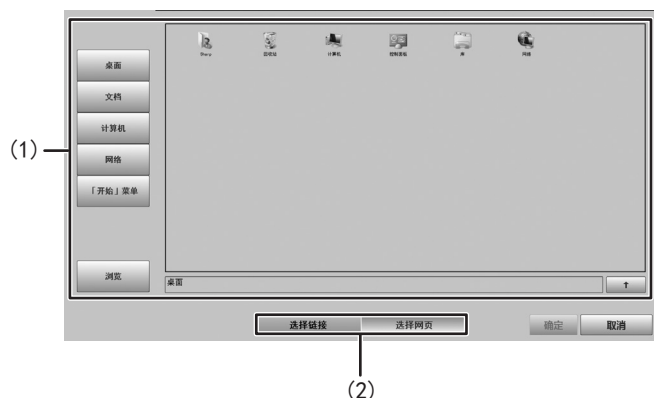
添加新图标

1. 在群组设置屏幕中，触碰没有注册图标的空白位置。



2. 在“选择链接”中选择要启动的软件程序 / 文件并触碰“确定”。
或者，在“选择网页”中选择一个网页并触碰“确定”。
“选择网页”可用于选择已添加至 Internet Explorer 收藏夹的网页。

选择链接屏幕



选择网页屏幕



(1) 选择链接屏幕

选择要注册的软件程序 / 文件。
软件程序 / 文件的位置可通过左侧的按钮进行选择。要选择不同的文件夹，请触碰“浏览”。
触碰“↑”可进入上一级文件夹。
您可以触碰链接的路径以直接输入该链接。

(2) 选择链接 / 选择网页更换

在“选择链接”屏幕和“选择网页”屏幕之间切换。

(3) 选择网页屏幕

已添加至收藏夹的网页将显示在屏幕左侧。
所选收藏夹的旁边将显示该网页的预览图。
您可以触碰 URL 以直接输入该 URL。输入 URL 后，触碰“移动”即可显示已输入的 URL 的网页预览图。

3. 设置图标详细信息并触碰“确定”。



- (1) 显示要用作图标的图像。
要更改图像，请触碰“更改”。
触碰“选择任意图像”并选择要用作图标的图像。
支持 JPEG 格式和 PNG 格式的图像。
要将图标图像恢复为原始图像，请触碰“恢复原始图像”。
- (2) 显示图标名称。
要更改图标名称，请触碰图标名称直接进行编辑。
最多可输入 32 个字符（每行 16 个字符，共 2 行）。
- (3) 显示图标链接。
要更改软件程序、文件或网页，请触碰“浏览”并选择要注册的软件程序、文件或主页。
可触碰链接直接更改路径。

提示

- 您不能选择无访问权限的文件夹或文件。
- 如果用户的权限有限，某些程序可能不会显示。

编辑图标

图标可编辑、复制或删除。
在群组设置屏幕中，触碰之前添加的图标。



- (1) 编辑图标（第 9 页）
更改图标图像、图标名称或链接。
- (2) 复制（第 9 页）
复制所选图标。
- (3) 删除
删除所选图标。
将出现确认消息。 触碰“删除”。

■ 编辑图标

图标图像、图标名称或图标链接可更改。

- 1. 在群组设置屏幕中，触碰要编辑的图标并触碰“编辑图标”。
- 2. 更改设置并触碰“确定”。

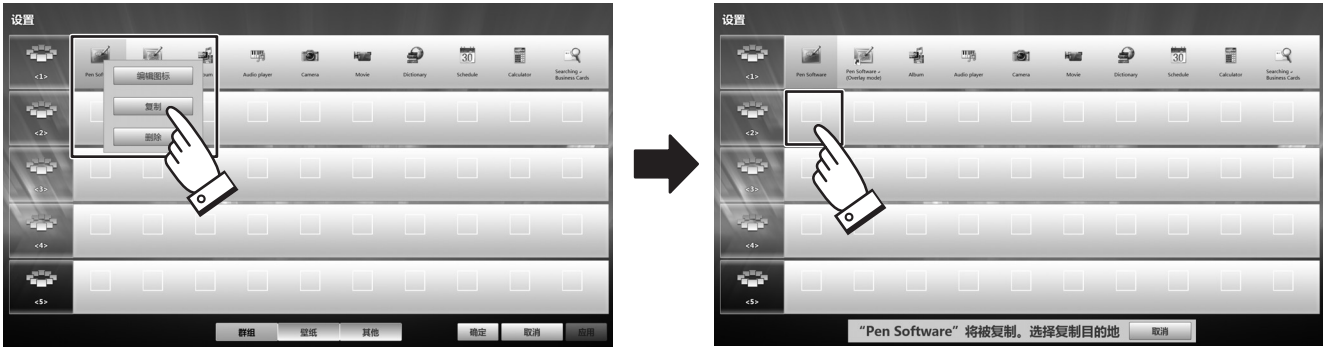


- (1) 显示要用作图标的图像。
要更改图像，请触碰“更改”。
触碰“选择任意图像”并选择要用作图标的图像。
支持 JPEG 格式和 PNG 格式的图像。
要将图标图像恢复为原始图像，请触碰“恢复原始图像”。
- (2) 显示图标名称。
要更改图标名称，请触碰图标名称直接进行编辑。
最多可输入 32 个字符（每行 16 个字符，共 2 行）。
- (3) 显示图标链接。
要更改软件程序、文件或网页，请触碰“浏览”并选择要注册的软件程序、文件或主页。
可触碰链接直接更改路径。

- 提示
- 您不能选择无访问权限的文件夹或文件。
 - 如果用户的权限有限，某些程序可能不会显示。

■ 复制图标

图标可复制到同一群组或不同群组。

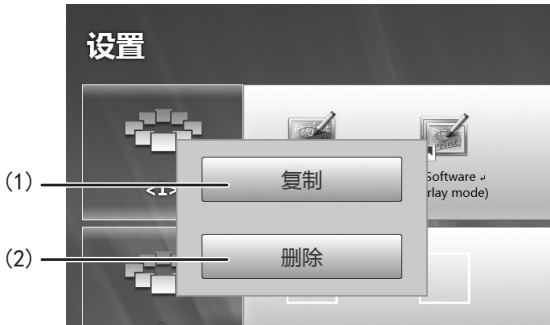


触碰要复制的图标，然后触碰“复制”。
触碰复制目标位置。将复制图标。

- 提示
- 如果所选目标位置没有图标，将复制图标。
 - 如果所选目标位置已有图标，将出现确认消息。
要覆盖，请触碰“覆盖”。

编辑群组

群组名称可更改，群组可复制或删除。
触碰群组设置屏幕中的群组图标。



(1) 复制（参见下文）

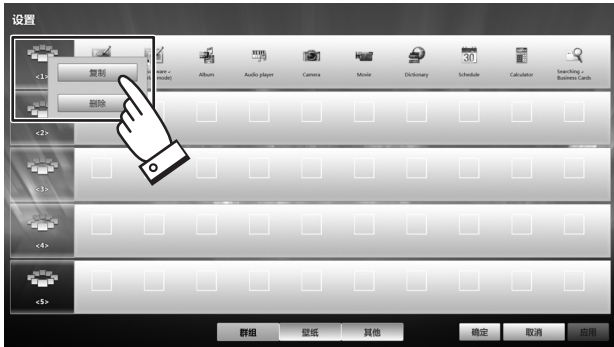
一个群组的内容可复制到另一群组。

(2) 删除

删除群组的所有内容。将出现确认消息。触碰“删除”。

■ 复制群组

一个群组的内容可复制到另一群组。



触碰要复制的群组，然后触碰“复制”。



触碰复制目标位置。将复制群组。

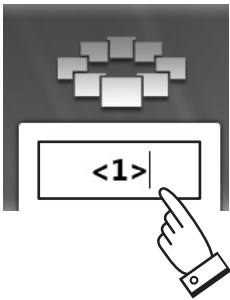
提示

- 触碰复制目标位置时，将出现确认消息。
要覆盖，请触碰“覆盖”。

■ 更改群组名称

1. 在群组设置屏幕中触碰群组名称。

群组名称可编辑。
最多可输入 10 个字符（每行 5 个字符，共 2 行）。



2. 输入群组名称。

更改壁纸

您可以更改启动器中使用的壁纸。支持 JPEG 格式和 PNG 格式的图像。

1. 在启动器设置屏幕中触碰“壁纸”。

将显示图像。

2. 触碰要用作壁纸的图像。

图像的位置可通过左侧的按钮进行选择。要将壁纸恢复为原始壁纸，请触碰“恢复原始图像”。

要选择不同位置的图像，请触碰“浏览”。将出现文件夹选择屏幕。选择位置。



3. 触碰“确定”。

提示

- 您不能选择无访问权限的文件夹或文件。
- 如果用户的权限有限，某些程序可能不会显示。

其他设置

触碰“其他”可查看启动器启动设置及版本信息。



- (1) 自动从启动项启动

选择该复选框可使启动器在每次启动计算机时自动启动。

如果“自动从启动项启动”显示为灰色，则您必须以管理员身份运行 Touch Display Launcher。退出启动器，按住（右键单击）“Touch Display Launcher”图标，将显示消息，触碰其中的“以管理员身份运行”。

- (2) 启用单触启动

选择该复选框后，只需触碰启动器屏幕中的图标即可启动软件程序。

去掉对号后，触碰图标将使其旋转到正前方，再次触碰该图标将启动软件程序。

- (3) 启用发光效果

选择该复选框可使启动器屏幕中显示的图标变亮。

- (4) 版本信息

显示本软件的版本。

